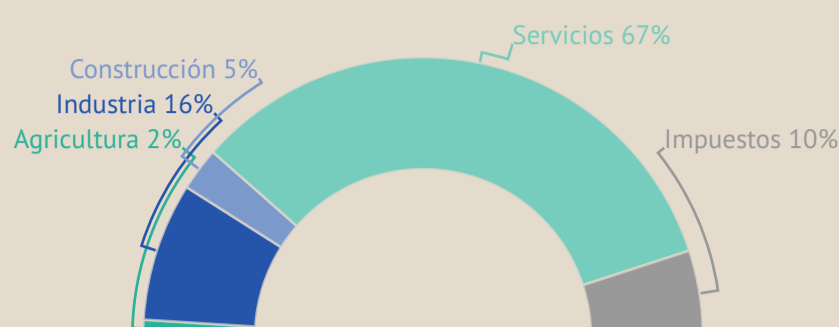


PIB

	3T2022	Interanual
PIB	323.810	3,8%
FBCF Construcción	33.838	5,8%
FBCF Vivienda	18.262	5,2%
FBCF Otros edificios y construcciones	15.576	6,5%

FBCF: Formación Bruta de Capital Fijo

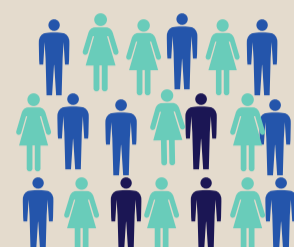
Aportación sectores al PIB



Paro

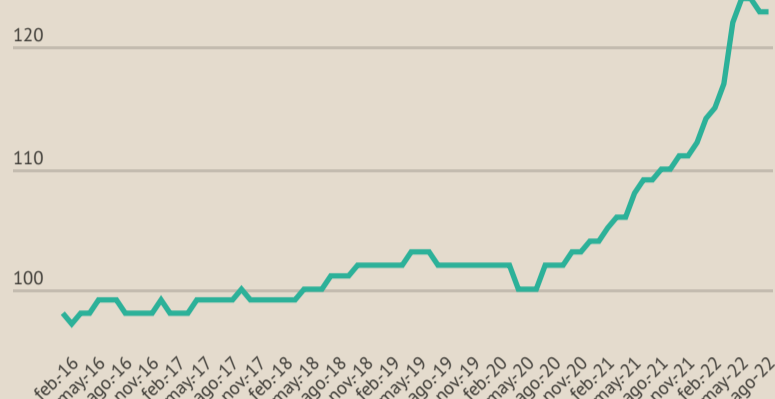
	Parados	Var. Anual	Ocupados	Var. Anual
Total	2.914.892	-10,51%	20.283.786	3,01%
Construcción	223.886	-12,12%	1.352.404	3,27%

Datos Octubre 2022

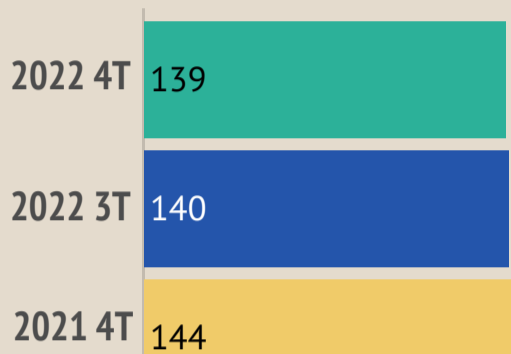


Índice Costes de Construcción. Residencial

Desde mayo de 2020 se ha incrementado un 23%



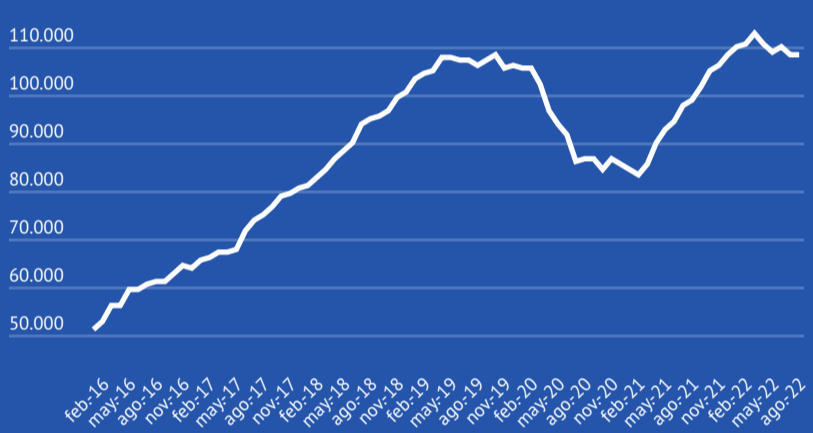
Índice Confianza Empresarial. Construcción



Visados de Obra Nueva

Nacional

+0,15%
108.318 Visados de obra nueva en 2021
108.484 Visados de obra nueva en 2022*



*Acumulado 12 meses. Septiembre 2021 a Agosto 2022

CAM

+14%
18.294 Visados de obra nueva en 2021
20.852 Visados de obra nueva en 2022*



**Los gráficos muestran datos acumulados a 12 meses

Certificados Fin de Obra

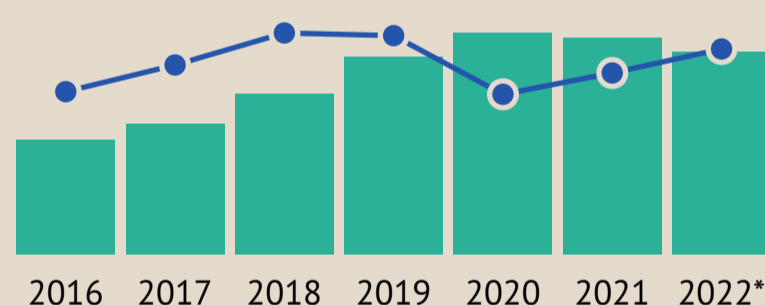
	Nº (ago.)	% Interanual
Nacional	6.264	7,2%
CAM	1.560	93,3%

	Año 2022*	Año 2021
Nacional	88.649	90.832
CAM	17.074	18.168

*Acumulado 12 meses. Septiembre 2021 a Agosto 2022

-6%

Según los datos acumulados en los últimos doce meses, se ha producido un descenso en los certificados de fin de obra en la CAM con respecto al año anterior.



● Certificados fin de obra ● Visados obra nueva

Hipotecas

	2022*	Var. cierre 2021
Nacional	457.015	9,2%
CAM	77.405	5,9%

*Acumulado 12 meses. Septiembre 2021 a Agosto 2022

Importe hipotecas CAM

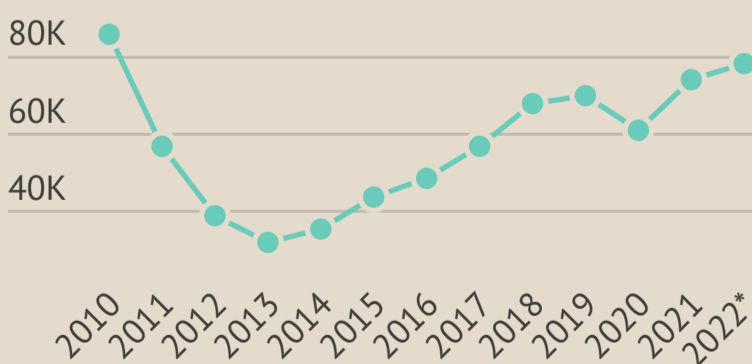
El importe de las hipotecas constituidas en la CAM asciende, en agosto, a 1.344 millones de €.

La variación interanual supuso un +13,78%.



	Nº (ago.)	Interanual
Nacional	36.721	10,92%
CAM	6.058	4,13%

Variación Interanual CAM



Transacciones

	Nº (ago.)	Interanual
Nacional	57.327	14,9%
CAM	7.070	-3,4%

	2022*	Var. cierre 2021
Nacional	639.710	13,1%
CAM	83.437	3,7%

*Acumulado Septiembre 2021 a Agosto 2022

Transacciones Var. Inter.

