

Vivienda Nueva

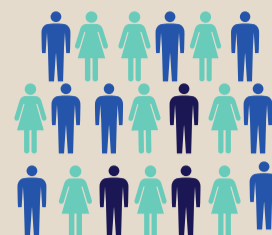
Certificado de fin de obra

Costes **Visados** **Suelo** **Hipotecas** **Transacciones de vivienda**

Paro

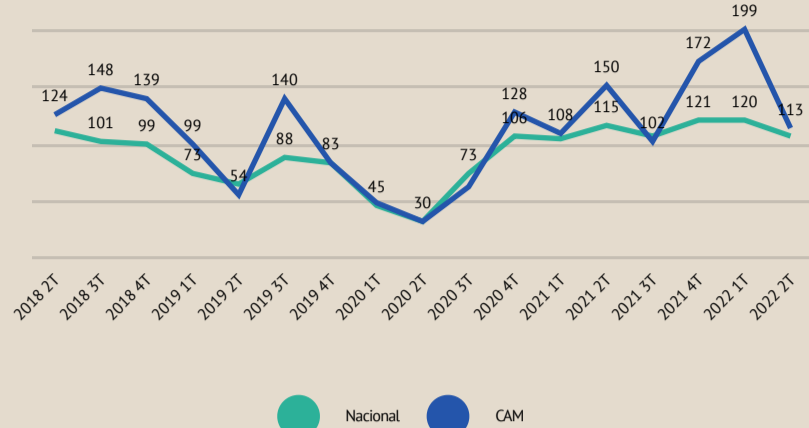
	Parados	Var. Anual	Ocupados	Var. Anual
Total	2.941.919	-9,70%	20.180.287	3,32%
Construcción	228.452	-11,90%	1.335.915	2,96%

Datos septiembre 2022

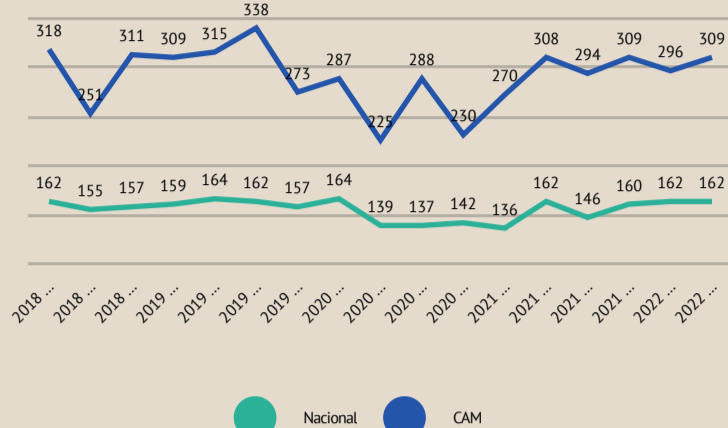


Suelo

Índice de superficie transmitida
Base 1T 2018



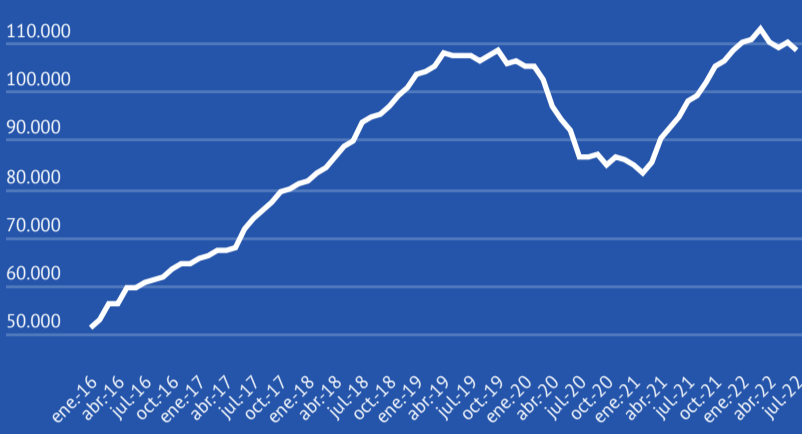
Precio €/m²



Visados de Obra Nueva

Nacional

+0,18%
108.318 Visados de obra nueva en 2021
108.512 Visados de obra nueva en 2022*



CAM

+11,6%
18.294 Visados de obra nueva en 2021
20.416 Visados de obra nueva en 2022*



**Los gráficos muestran datos acumulados a 12 meses

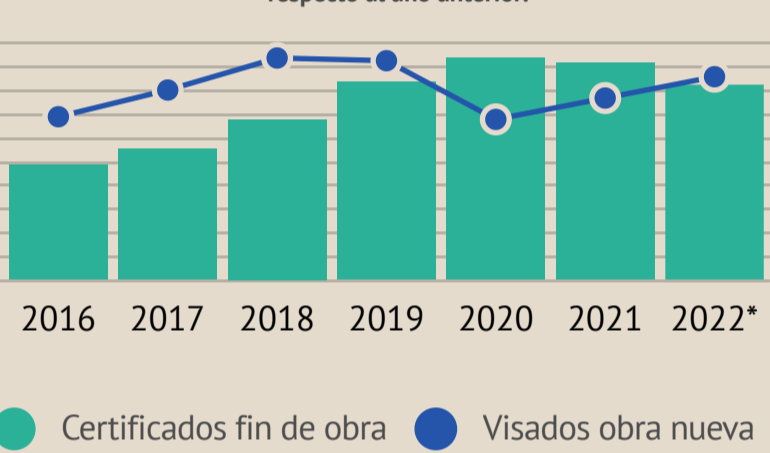
Certificados Fin de Obra

	Nº (jul.)	% Interanual
Nacional	9.711	-7,0%
CAM	1.891	-37,7%

	Año 2022*	Año 2021
Nacional	89.193	91.390
CAM	17.582	18.168

*Acumulado 12 meses. Agosto 2021 a Julio 2022

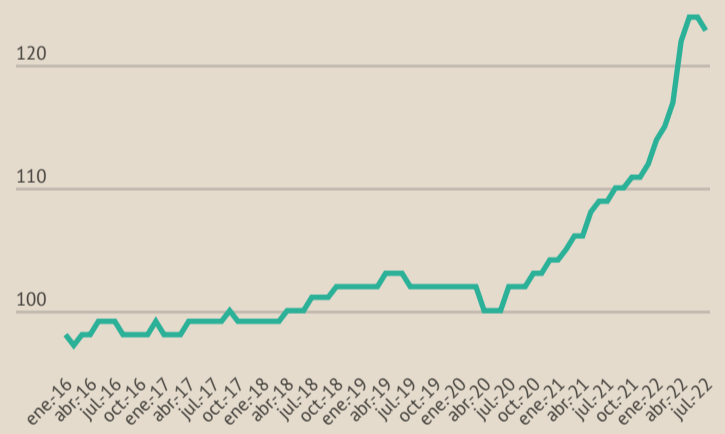
Según los datos acumulados en los últimos doce meses, se ha producido un descenso en los certificados de fin de obra en la CAM con respecto al año anterior.



● Certificados fin de obra ● Visados obra nueva

Índice Costes de Construcción. Residencial

Desde mayo de 2020 se ha incrementado un 23%



Calificaciones Provisionales

	Nº (jun.)	% Interanual
Nacional	886	-30,8%
CAM	380	18,8%

	Año 2022*	Año 2021
Nacional	11.939	13.171
CAM	3.859	4.016

*Acumulado Julio 2021 a Junio 2022

Hipotecas

	2022*	Var. cierre 2021
Nacional	453.399	8,6%
CAM	77.165	5,2%

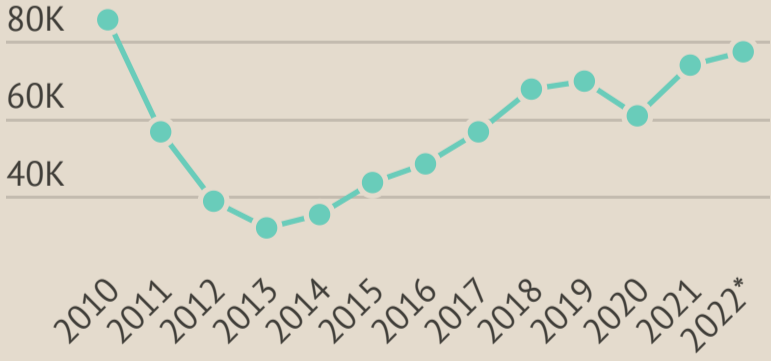
*Acumulado 12 meses. Agosto 2021 a Julio 2022

Importe hipotecas CAM

El importe de las hipotecas constituidas en la CAM asciende, en julio, a 1.223 millones de €. La variación interanual supuso un descenso del 2,2%.



Variación Interanual CAM



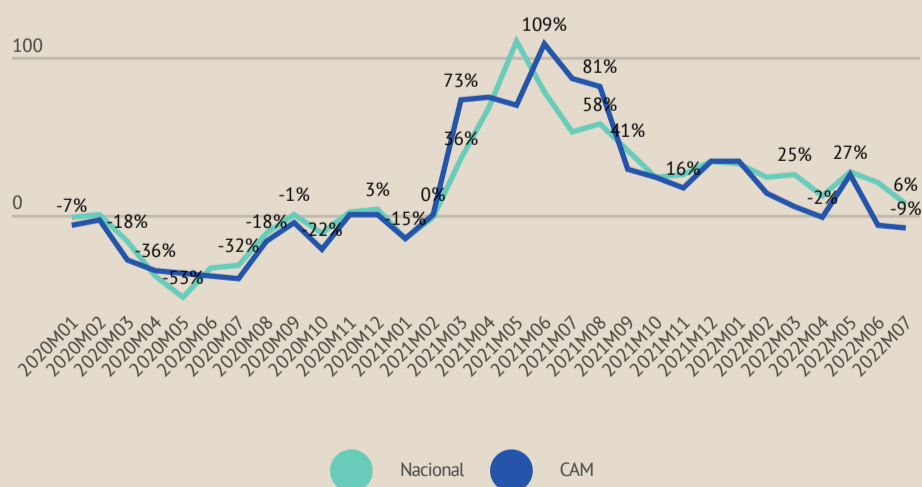
Transacciones

	Nº (jul.)	Interanual
Nacional	53.720	6,9%
CAM	6.577	-9,6%

	2022*	Var. cierre 2021
Nacional	632.267	11,8%
CAM	83.688	4,0%

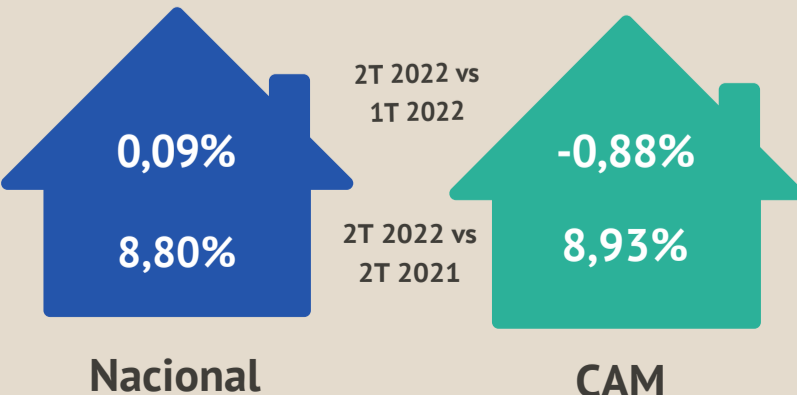
*Acumulado 12 meses. Agosto 2021 a Julio 2022

Transacciones Var. Inter.



Precios de vivienda

Índice de Precios de Vivienda Nueva



Evolución índice precios vivienda CAM

