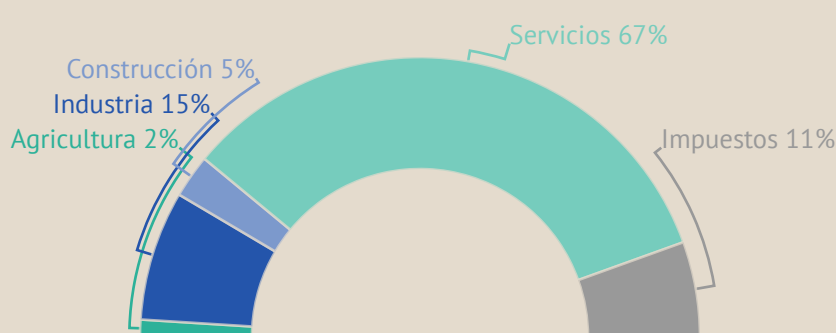


## PIB

	2T2022	Interanual
PIB	320.361	6,3%
FBCF Construcción	34.408	7,0%
FBCF Vivienda	18.899	5,0%
FBCF Otros edificios y construcciones	15.509	9,3%

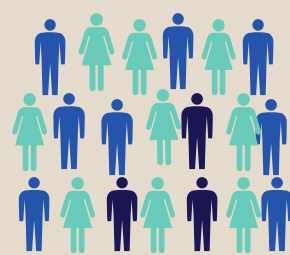
## Aportación sectores al PIB



FBCF: Formación Bruta de Capital Fijo

## Paro

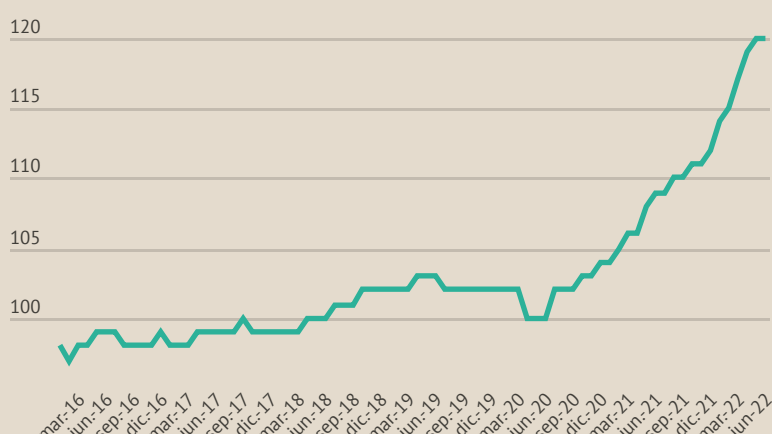
	Parados	Var. Anual	Ocupados	Var. Anual
Total	2.924.240	-12,29%	20.151.001	3,48%
Construcción	233.217	-14,14%	1.331.664	3,06%



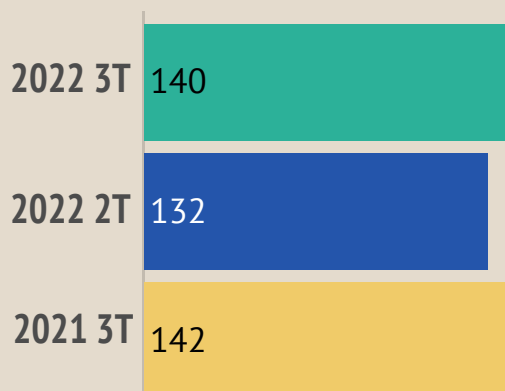
Datos Agosto 2022

## Índice Costes de Construcción. Residencial

Desde mayo de 2020 se ha incrementado un 20%



## Índice Confianza Empresarial. Construcción



## Indicador de accesibilidad

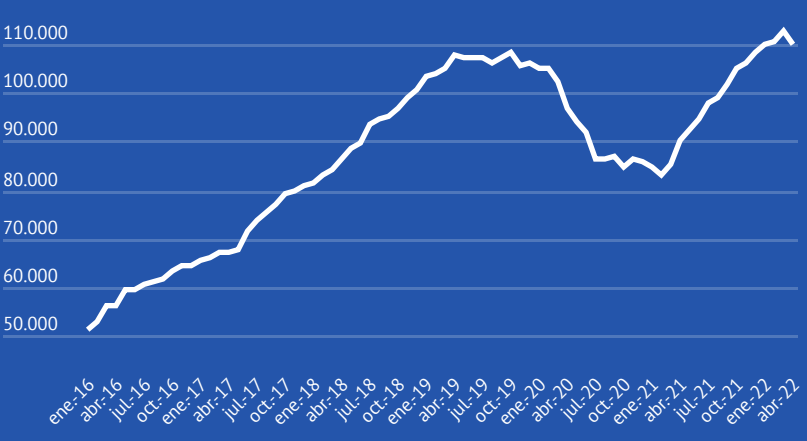
El porcentaje de salario dedicado al pago de la hipoteca se situó en el 2T de 2022 en un **31,1%** a nivel nacional y en la CAM en un **37,6%**



## Visados de Obra Nueva

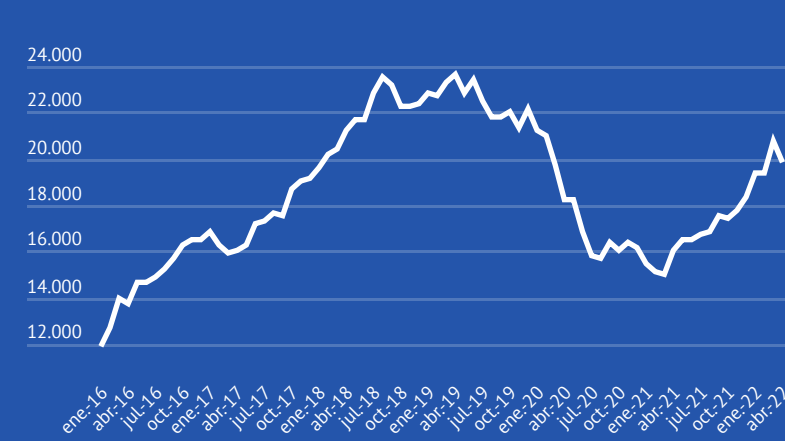
### Nacional

+1,83%  
108.318 Visados de obra nueva en 2021  
110.295 Visados de obra nueva en 2022\*



### CAM

+8,3%  
18.294 Visados de obra nueva en 2021  
19.814 Visados de obra nueva en 2022\*



\*Los gráficos muestran datos acumulados a 12 meses

## Certificados Fin de Obra

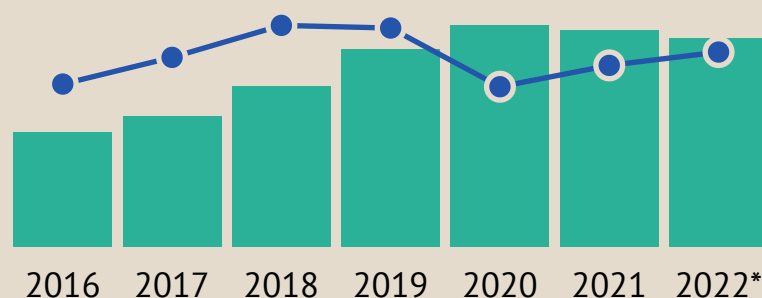
	Nº (abr.)	% Interanual
Nacional	6.238	-26,4%
CAM	1.355	-26,6%

	Año 2022*	Año 2021
Nacional	89.193	90.832
CAM	17.582	18.168

\*Acumulado 12 meses. Mayo 2021 a Abril 2022

-3,2%

Según los datos acumulados en los últimos doce meses, se ha producido un descenso en los certificados de fin de obra en la CAM con respecto al año anterior.



● Certificados fin de obra ● Visados obra nueva

## Hipotecas

	2022*	Var. cierre 2021
Nacional	439.064	5,2%
CAM	75.923	3,5%

\*Acumulado 12 meses. Mayo 2021 - Abril 2022

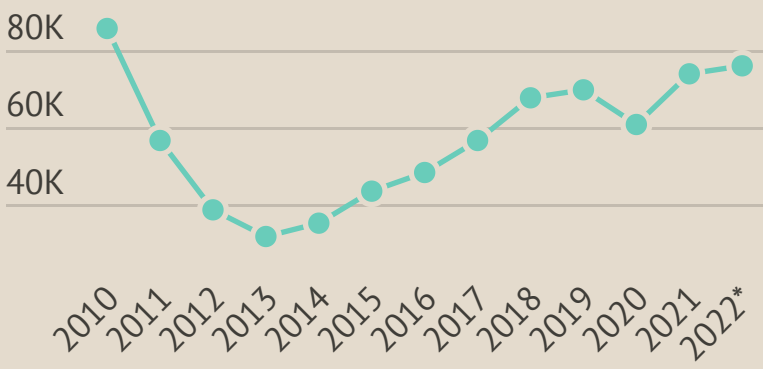
### Importe hipotecas CAM

El importe de las hipotecas constituidas en la CAM asciende, en abril, a 1.125 millones de €.

La variación interanual supuso un -15,20%.



### Variación Interanual CAM



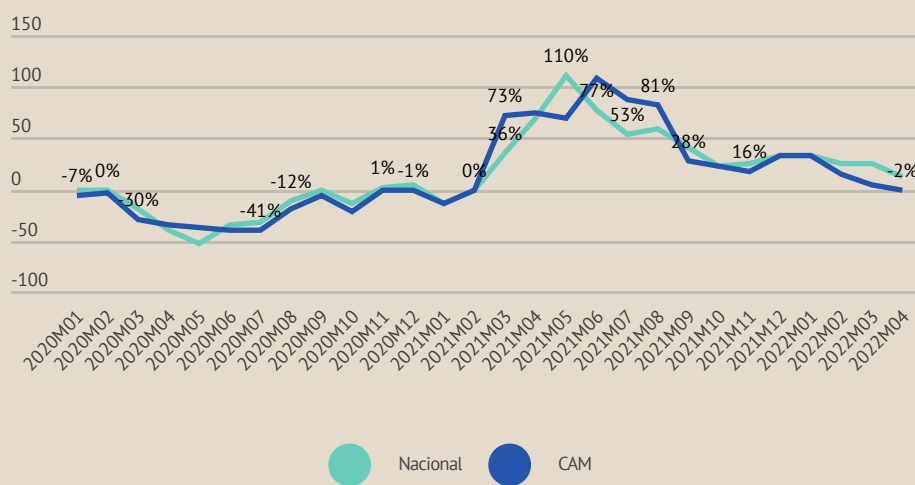
## Transacciones

	Nº (abr.)	Interanual
Nacional	47.349	12,2%
CAM	6.271	-2,5%

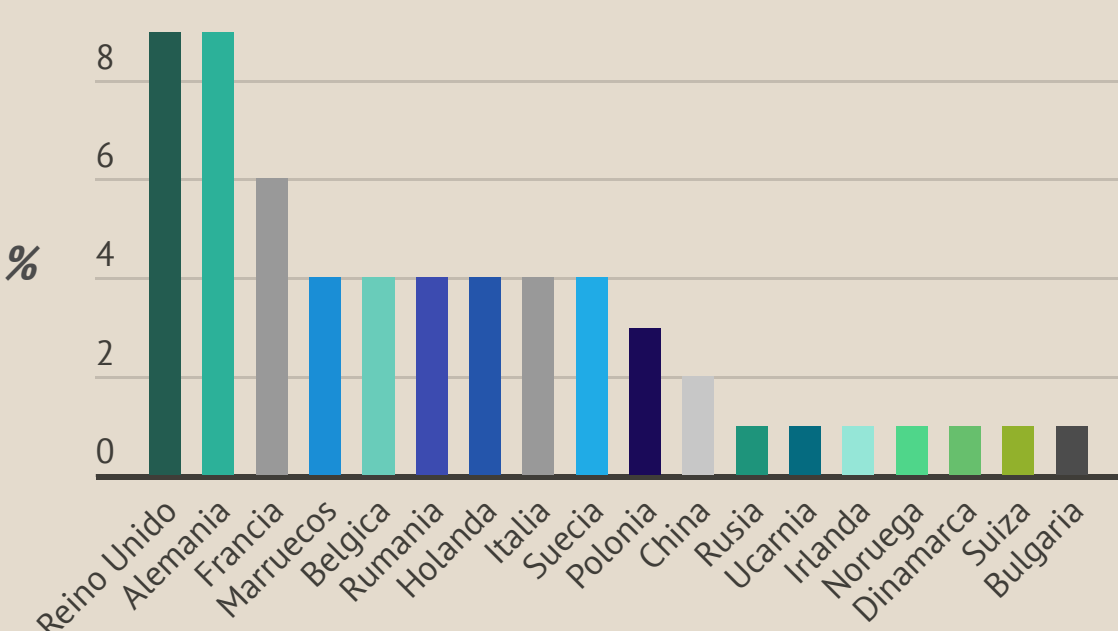
	2022*	Var. cierre 2021
Nacional	628.805	11,2%
CAM	84.389	4,9%

\*Acumulado Mayo 2021 a Abril 2022

### Transacciones Var. Inter.



### Compraventas de vivienda registradas según nacionalidad del comprador



Del total de transacciones de vivienda realizadas en el 2T de 2022 el **14,66%** fueron suscritas por extranjeros, siendo las principales nacionalidades **Reino Unido** (9,77%), seguido de **Alemania** (9,07%), **Francia** (6,61%) y **Marruecos** (4,93%).